



CRT-SP

Conselho Regional dos Técnicos
Industriais do Estado de São Paulo

ESG

Ambiental, Social e Governança

“Buscamos tornar o conselho mais eficiente e sustentável, através de nossas ações de Governança e Gestão Pública.”

RELATÓRIO DE DESENVOLVIMENTO
1º Trimestre - 2024

Palavra do Presidente



Prezados cidadãos e parceiros

O Conselho Regional de Técnicos Industriais do Estado de São Paulo (CRT-SP), em consonância com seu papel de liderança e responsabilidade social, reafirma seu compromisso com a sociedade para a adoção de práticas ambientais, sociais e de governança – ESG (Environmental, Social and Governance), que trata de compromisso global que empresas e entidades públicas devem considerar no desenvolvimento de suas atividades, envolvendo ações relacionadas à diversidade, mudanças climáticas, gestão, ética, entre outras vertentes.

No âmbito ambiental, em toda sua essência o CRT-SP se compromete a adotar medidas efetivas, no ambiente interno e externo, que contribuam para reduzir o impacto ambiental nas operações, com comprometimento coletivo voltado à redução do consumo de energia, água e papel, bem como à gestão adequada de resíduos. Para isso, primamos pela adoção de práticas sustentáveis em todos os setores e atividades, incluindo a utilização de materiais recicláveis e renováveis; aquisição de produtos ecologicamente sustentáveis; e medidas de conscientização aos funcionários e à sociedade quanto à importância da preservação ambiental e ao desenvolvimento ecologicamente corretos, por meio de campanhas e ações educativas.

No âmbito social, nosso compromisso é promover a diversidade, a igualdade de gênero e a inclusão sociocomportamental de todo o efetivo, combatendo qualquer tipo de discriminação ou intolerância, promovendo a equidade em relação às oportunidades, valorizando o capital humano por meio de investimentos em capacitação para o desenvolvimento profissional, e almejando sempre o bem-estar e a saúde mental coletiva.

No que tange à governança, adotamos práticas de gestão transparentes e éticas, com foco na responsabilidade social e no combate a eventuais desvios de conduta, zelando sempre pela probidade e pelo uso responsável dos recursos públicos, de modo a manter um canal de diálogo aberto e garantir participação social e a transparência em ações de qualquer natureza.

O CRT-SP reconhece e compactua da premissa de que a implementação das práticas ESG constitui processo contínuo, que exige engajamento, comprometimento e trabalho em equipe. Assim, convidamos a todos para se unirem em torno desse compromisso, com vistas à construção de um futuro mais sustentável, com justiça social e mais próspero.

Gilberto Takao Sakamoto

Presidente do CRT-SP

SUMÁRIO

Missão, Visão, Valores	4
ESG	5
Iniciativas ESG	6
Programa de Integridade	7
Ambiental	8
O Ambiental e a Administração Pública	8
Boas práticas Ambientais	9
Sustentabilidade e de Segurança do Técnico Industrial	10
Acompanhamento do consumo de energia elétrica	11
Social	12
O Social contribuindo com o crescimento da Sociedade	12
Boas práticas sociais	13
Levando a oportunidade ao Técnico Industrial	14
Preenchimento das vagas dos funcionários do CRT-SP	15
Governança	16
A Governança transformando a Administração Pública	16
Boas práticas de Governança	17
Painel LGDP e o Código de Conduta do Técnico Industrial	18
Capacitação dos Funcionários e colaboradores do CRT-SP	19

MISSÃO

Trabalhar para a sociedade promovendo sua proteção, por meio de regulamentação, orientação e fiscalização, e assegurar aos profissionais Técnicos Industriais o exercício legal da profissão.

VISÃO

Ser reconhecido pelos profissionais Técnicos Industriais e pela sociedade como referência de conselho profissional em inovações e eficiência.

VALORES

Responsabilidade
Respeito
Excelência
Integração
Ética
Transparência
Sustentabilidade
Inovação

Ambiental

Social

Governança



ESG

Ambiental, Social e Governança

Environmental, Social e Governance



ESG é a sigla em inglês para **Environmental, Social and Governance**, que significa **Ambiental, Social e Governança**.

ESG é um compromisso global que envolve ações relacionadas à diversidade, mudanças climáticas, governança, ética, visando a longo prazo a sustentabilidade financeira, ambiental e social.

ESG Iniciativas

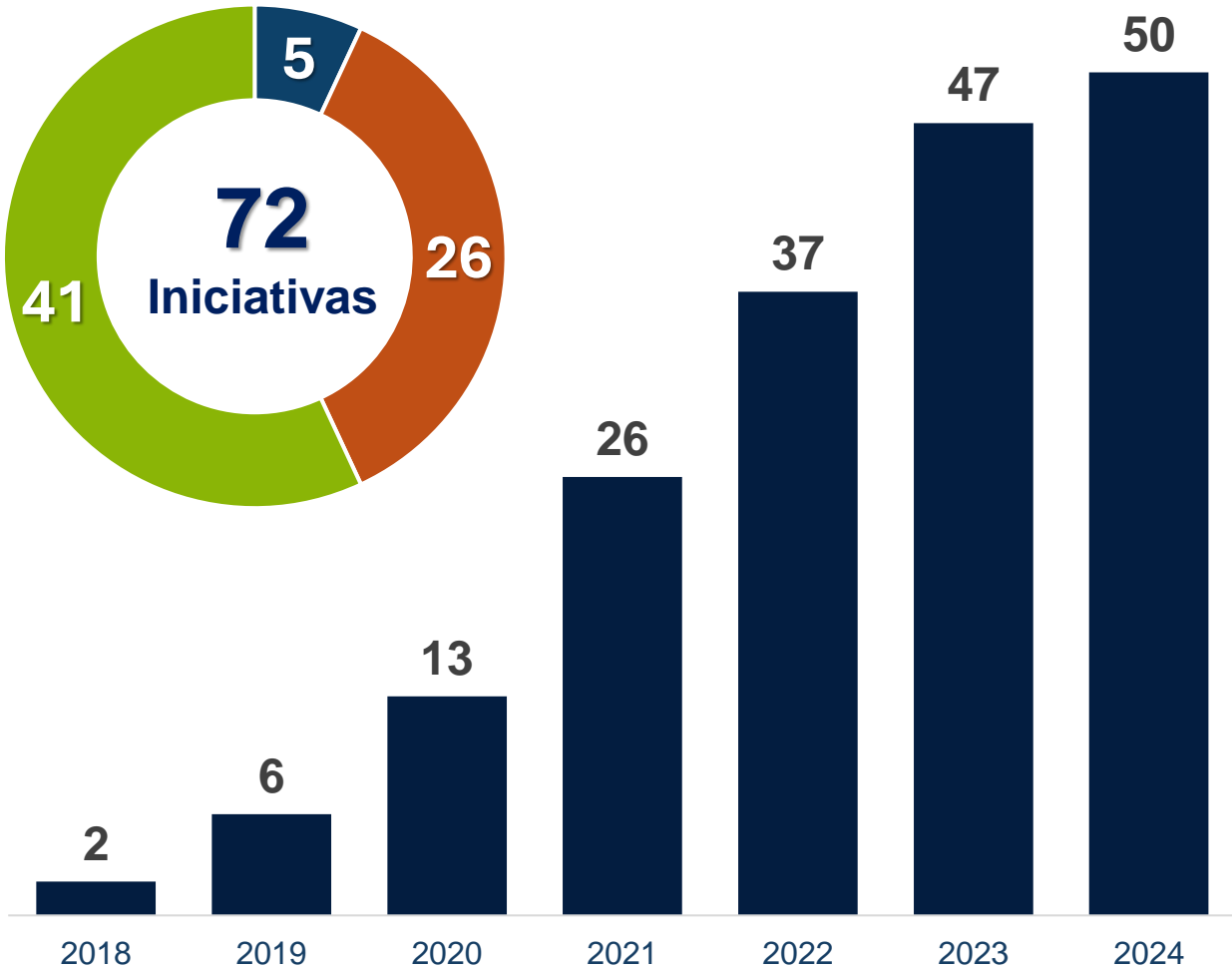


Iniciativas

■ Governança ■ Social ■ Ambiental



Regulamentações



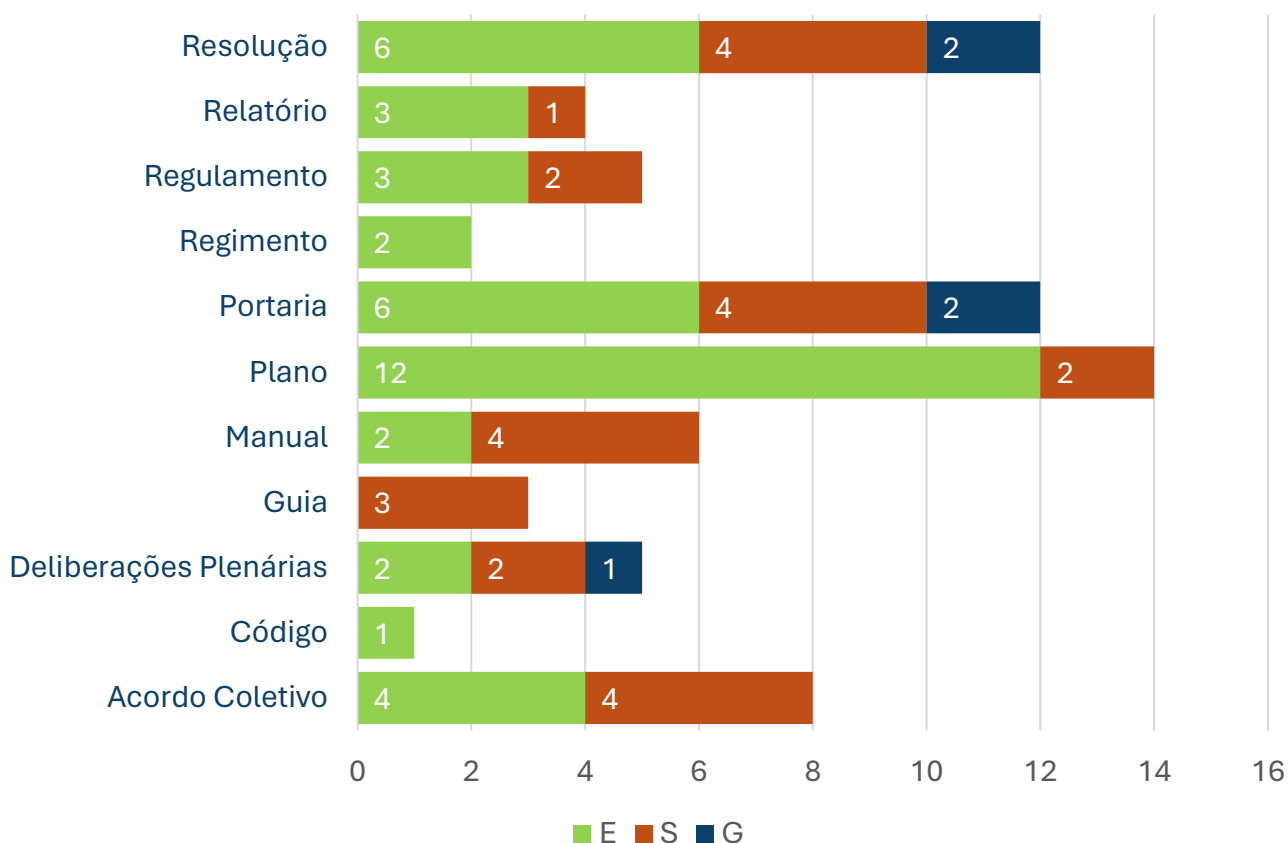
*Regulamentações registradas e acumuladas

ESG

ESG é um compromisso global que envolve ações relacionadas à diversidade, mudanças climáticas, governança, ética, visando a longo prazo a sustentabilidade financeira, ambiental e social. Em 2004 por Kofi Annan, então secretário-geral da Organização das Nações Unidas (ONU).



Documentos Relacionados à ESG



Ambiental



O Ambiental e a Administração Pública

A adoção de práticas ambientais pela Administração Pública visa a prevenção e proteção ao meio ambiente, devendo ser constante e alinhada aos princípios administrativos. A mudança climática já é um fato que precisa da mobilização de todos nós, para promover um avanço sustentável e possibilitar a evolução segura do Planeta Terra, adotando sempre melhorias na prestação do Serviço Público, com o aprimoramento dos processos por meio de transformação digital, de forma a atender a população com maior eficiência. A seguir, destacamos algumas práticas adotadas no CRT-SP.

Ambiental



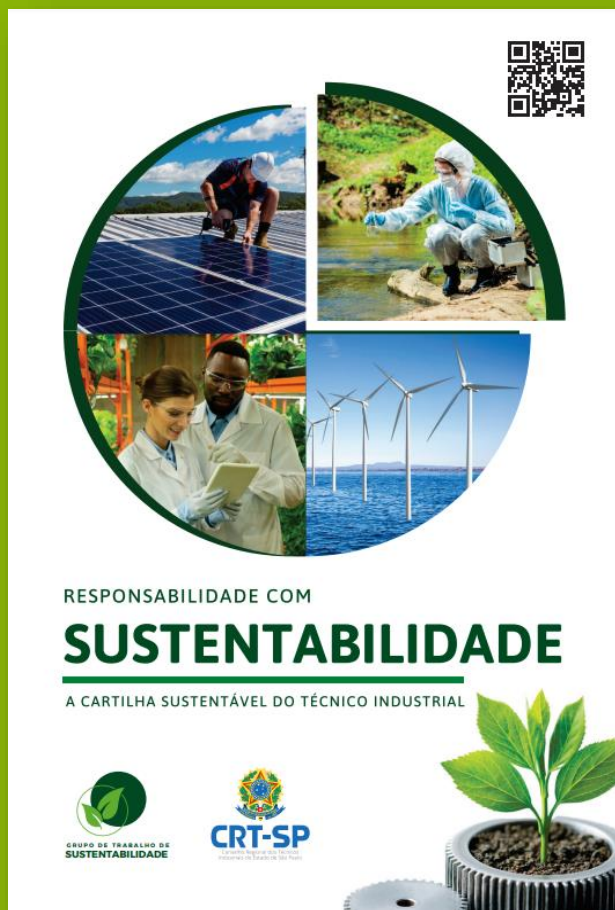
Boas práticas Ambientais:

- ✓ Elaboração e distribuição digital de cartilhas orientativas nas áreas de Sustentabilidade e Segurança do Técnico Industrial;
- ✓ Produção e distribuição de Kits Sustentáveis ao público interno, para diminuição do consumo de copos descartáveis de plástico;
- ✓ Separação do lixo, produzido nos ambientes do conselho, por categoria dos resíduos;
- ✓ Digitalização de Processos e Procedimentos Operacionais;
- ✓ Adoção de procedimento para assinaturas eletrônicas em documentos oficiais.

Ambiental

Sustentabilidade e Segurança do Técnico Industrial

A Cartilha de Sustentabilidade é dividida em tópicos que buscam inserir os profissionais Técnicos Industriais em práticas sustentáveis no exercício da atividade; por exemplo, nos Objetivos do Desenvolvimento Sustentável (ODS), metas definidas pela Organização das Nações Unidas (ONU) a serem adotadas e implementadas em esfera mundial até 2030.



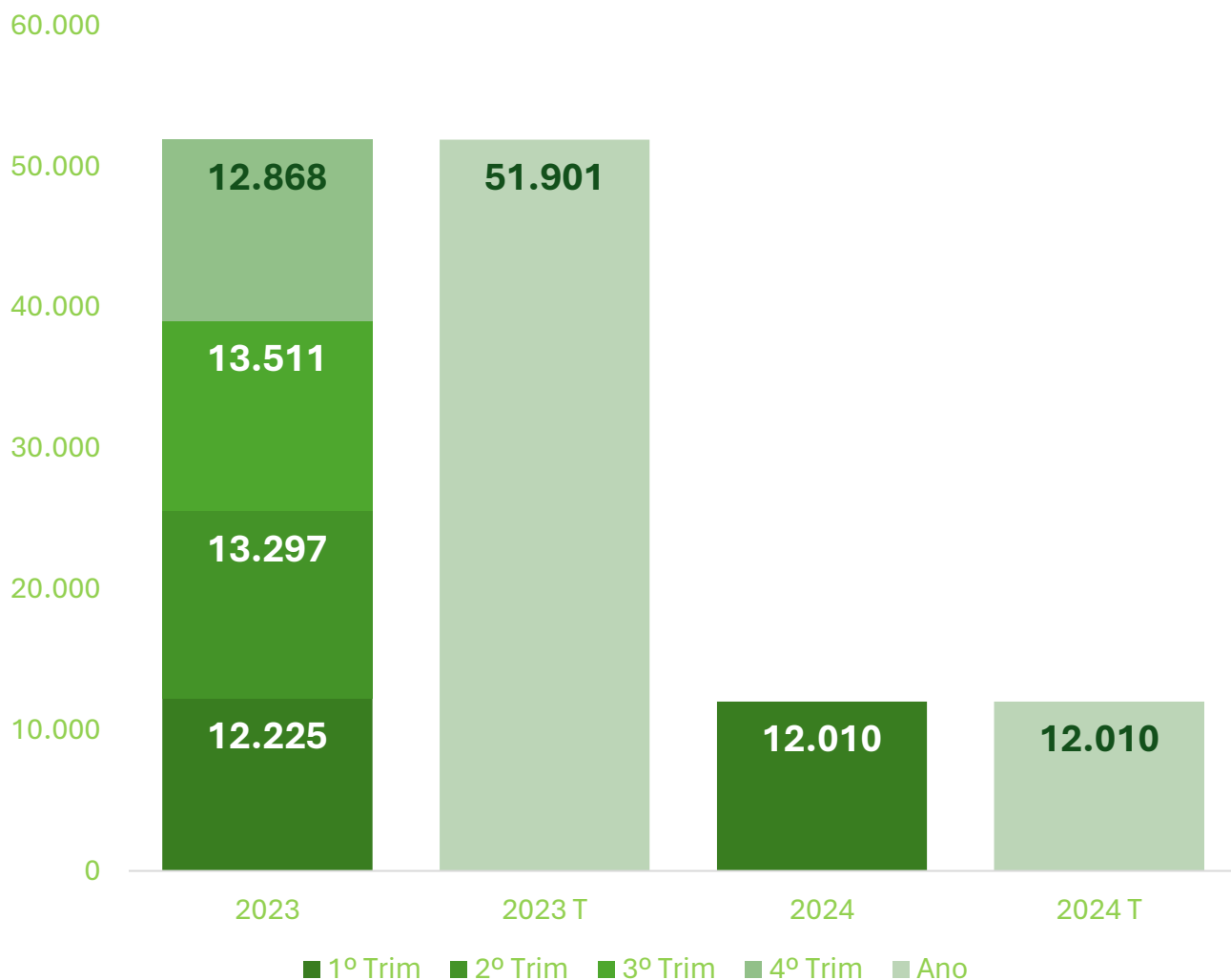
A Cartilha de Segurança do Técnico Industrial traz orientações ao profissional técnico e sua equipe quanto à responsabilidade e ao uso de Equipamentos de Proteção Individual (EPIs); propicia acesso às principais normas regulamentadoras essenciais para minimizar o índice de acidentes; e algumas dicas antes de iniciar qualquer atividade técnica, com o intuito de aumentar a percepção e atenção do profissional no dia a dia.

Ambiental

Acompanhamento do consumo de folhas sulfite A4

Este gráfico demonstra o consumo de folhas de papel sulfite tamanho A4, registrados em 8 impressoras instaladas na sede do conselho. O objetivo é o acompanhamento da redução de folhas de papel, toners e custos de manutenção das impressoras.

Consumo de Papel em folhas



Fonte: Relatório de impressões (8 unidades).

Social



O Social contribuindo com o crescimento da sociedade

O envolvimento do conselho no espectro social, é caracterizado pelas atitudes voltadas para sociedade e também ao público interno, buscando a equidade, em um ambiente plural e acolhedor para todos. Com isso, incentivando a troca de informações e a abertura para novas abordagens e soluções que agreguem valor ético e moral. As Organizações Públicas estão inseridas nas comunidades, e esta integração necessita de equilíbrio e cooperação de ambas para que juntas contribuam com o desenvolvimento de ambas. A seguir, colocamos em destaque algumas ações realizadas pelo conselho.

Social



Boas práticas Sociais:

- ✓ Grupo de Trabalho da Mulher – Mulher Técnica Empreendedora;
- ✓ Ambiente dotado de Acessibilidade;
- ✓ Participação em Feiras e Eventos;
- ✓ Café com a Diretoria Executiva;
- ✓ Plano de cargos e salários;
- ✓ Plataforma técnico que faz;
- ✓ Caixa de Sugestões;
- ✓ Kit Ergonômico e Ginástica Laboral;

Social

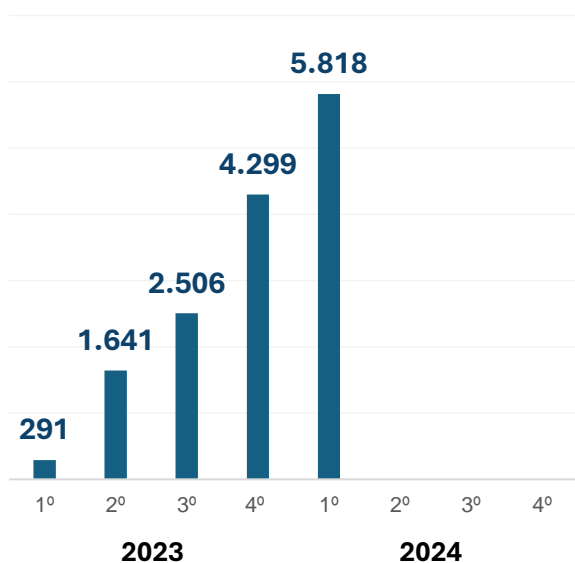
O programa “NA ESCOLA”

O programa “NA ESCOLA” aproxima o futuro técnico industrial ao sistema CFT/CRT-SP. É uma ação social em que o CRT-SP, através de palestras orientativas nas Instituições de Ensino Técnico, Públicas e Privadas e devidamente cadastradas no Ministério da Educação (MEC), demonstra a importância em ser um Profissional Técnico Industrial.

O CRT-SP, mediante ao registro profissional, habilita o Técnico Industrial para a sua atuação regular no mercado de trabalho na ampla prestação de serviços à sociedade.



Alunos Impactados
Trimestralmente



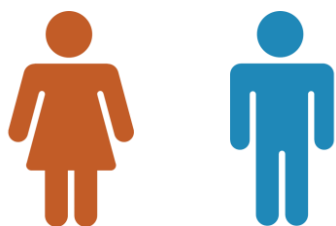
Social

Equilíbrio de gêneros entre os funcionários do CRT-SP

O preenchimento das vagas, originárias da seleção pública tem a predominância do gênero masculino, modelo pelo qual não temos gerência sobre a seleção por gênero. A busca pelo equilíbrio é feita através da contratação de livre provimento e estagiários, e é perceptível nos cargos de gestão onde há uma equidade entre os gêneros masculinos e femininos.

Funcionárias e Funcionários no CRT-SP

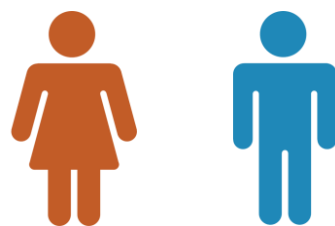
No CRT-SP...



33,3% **66,7%**

* Funcionários e Estagiários

Na Gestão...

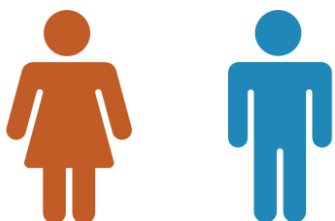


40,9% **59,1%**

* Gerentes e Supervisores

Técnicas e Técnicos Registrados no Sistema

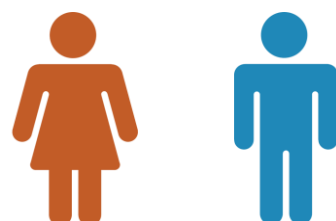
No CRT-SP...



7% **93%**

* Painel da Fiscalização em 03/04/24

No Brasil...



9% **91%**

* Painel da Fiscalização em 03/04/24

Governança



A Governança na Administração Pública

O aumento da performance da Governança na Administração Pública contribui para o crescimento de uma sociedade mais sustentável, igualitária e justa, permitindo a participação da população na criação de processos que visam a melhoria nos resultados e a transparência no setor público. A legislação brasileira, instituiu uma grande mudança na governança da administração pública direta e indireta para aumentar a eficiência das instituições.

O sistema CFT/CRT's adotou diretrizes com objetivo de melhorar a governança, contribuindo com práticas que atendam às necessidades dos Técnicos Industriais, servidores públicos e demais colaboradores que integram o sistema.

Governança



Boas práticas de Governança:

- ✓ Desenvolvimento do Programa de Integridade através da Gerência de Compliance e Planejamento Estratégico;
- ✓ O processo de seleção pública (2ª edição) é a modalidade de contratação dotada pelo conselho para o preenchimento de cargos de analistas, técnicos, fiscais e advogados;
- ✓ Adoção dos Códigos de Ética e Conduta;
- ✓ Fiscalização Integrada em conjunto com outros regionais, atuando na orientação e fiscalização de profissionais, empresas e Instituições de Ensino.
- ✓ Capacitação de gestores e demais funcionários, sobre assédio moral e sexual ao corpo funcional;
- ✓ Relatórios de Gestão e demais prestações de contas publicadas no Portal da Transparência.
- ✓ Participação ativa na elaboração de resoluções nas áreas de Bombeiros, Mineração, Telecom, Design de Interiores entre outras.

Governança

Painel LGPD e o Código de Conduta do Técnico Industrial



Em observância à Lei nº 13.639 de 26 de março de 2018, que criou o Conselho CFT/CRT's, que tem as atribuições de orientar, disciplinar e fiscalizar o exercício profissional do Técnico Industrial. E também, em respeito à Lei nº 13.709, de 14/08/2018, a LGPD, o sistema CFT/CRT's publicou a **Resolução 181** que trata das atribuições e esclarece sobre as Diretrizes Gerais de Privacidade e Proteção de Dados Pessoais. Este documento foi elaborado para regulamentar todos os processos de manipulações dos dados tratados pelo CFT/CRT's.

O Código de Ética do Técnico Industrial regula as diretrizes referentes aos direitos e deveres do Técnico Industrial junto ao Conselho, à sociedade e ao contratante. O Técnico Industrial deve exercer suas atividades profissionais de maneira consciente, competente, imparcial e sem preconceitos, com habilidade, atenção e diligência, respeitando as leis, os contratos e as normas técnicas estabelecidas.



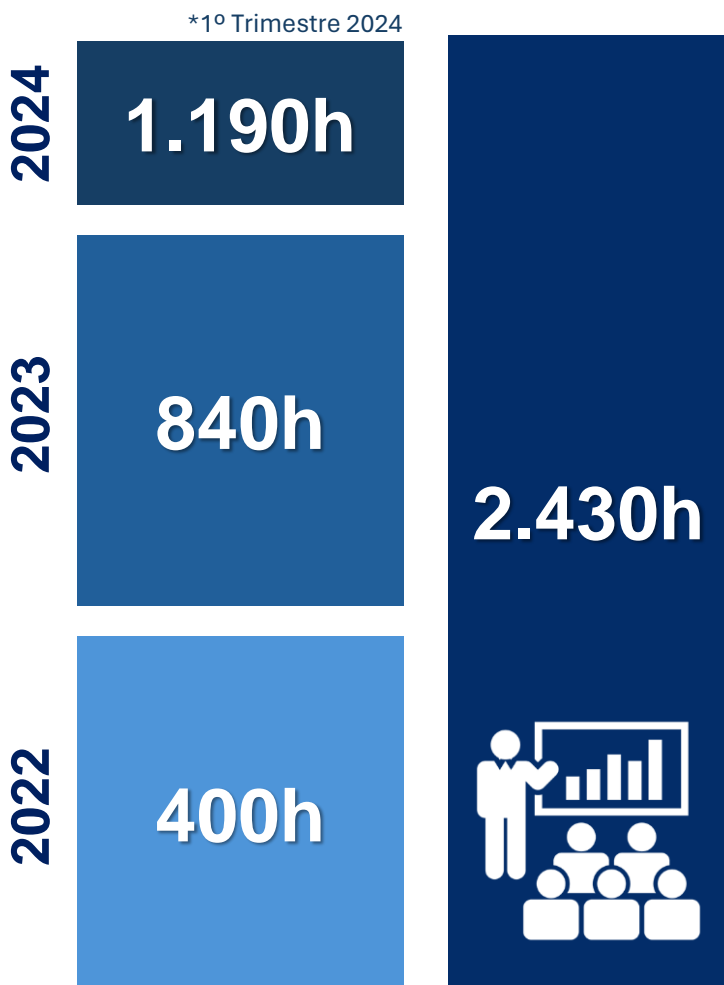
Governança

Valorização e capacitação dos colaboradores do CRT-SP

Atingimos mais de 2.400h em capacitações operacionais destinadas a todo corpo funcional. Cabe também destacar que capacitações individuais são requisitos no processo contínuo de avaliação, que tem como objetivo o reconhecimento e a progressão horizontal, valorizando desempenhos acima do esperado pela gestão.



2.430 horas
Capacitações Operacionais



* Referente ao total do quadro de funcionários (71 em março/24).



CRT-SP

Conselho Regional dos Técnicos
Industriais do Estado de São Paulo

PRESIDENTE

GILBERTO TAKAO SAKAMOTO

VICE PRESIDENTE

JOSÉ AVELINO ROSA

DIRETOR ADMINISTRATIVO

WELINGTON GUILHERME REZENDE

DIRETOR FINANCEIRO

PEDRO CARLOS VALCANTE

DIRETOR DE FISCALIZAÇÃO E NORMAS

RUBENS DOS SANTOS

GERENTE DE DEPARTAMENTO DE GESTÃO

LUCIANA MIRANDA SILVA

GERÊNCIA DE COMPLIANCE E PLANEJAMENTO ESTRATÉGICO

ADALTO DE JESUS VIEIRA PINTO

VALDELICE SANTOS DE OLIVEIRA

JONATHAN MATTOS MORINI

RAQUEL MARIANO PAVANI DURÃES

Apoio

JOSÉ DONIZETTI MORBIDELLI

O objetivo deste relatório é informar a sociedade sobre as práticas de ESG que estão sendo adotadas pelo CRT-SP.